

Q&A

大酒家に認めた膵頭部腫瘍

【問題】

症例：50歳代，男性。

主訴：心窩部痛。

既往歴：糖尿病，脂質異常症，胆嚢結石（胆嚢摘出術後）。

生活歴：喫煙20本/日×30年，飲酒ビール1l＋ウイスキー4杯/日×30年。

現病歴：大量飲酒後の心窩部痛を主訴に前医を受診，入院加療された。保存的治療で腹痛は改善したが，膵頭部腫瘍を指摘され当科を紹介受診した。

現症：胆嚢摘出後の手術痕を認める他は特記すべき所見なし。

血液検査所見：WBC 5500/ μ l，Hb 13.3g/dl，Plt 15.1万/ μ l，T-Bil 1.5mg/dl，AST 38IU/l，ALT

27IU/l，LDH 192IU/l，ALP 277IU/l， γ -GTP 80IU/l，amylase 74IU/l，lipase 53IU/l，TP 7.2g/dl，Alb 4.2g/dl，空腹時血糖 87mg/dl，CRP 0.1mg/dl，CEA 4.6ng/dl，CA19-9 4.0U/ml，IgG4 149mg/dl。

腹部造影CT（Figure 1），MRCP（Figure 2），FDG-PET（Figure 3），内視鏡的逆行性膵管造影（ERP）（Figure 4）を示す。

1. 考えられる疾患は？
2. 診断確定のために追加すべき検査は？

解答は（1049p）に掲載

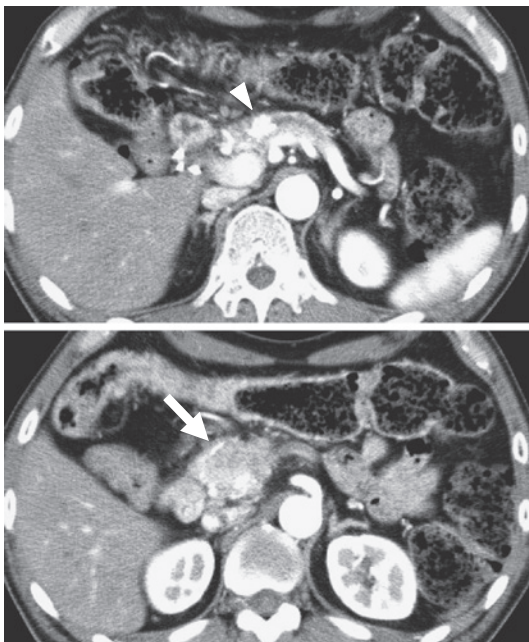


Figure 1. 腹部造影CT. 矢頭：膵石，矢印：膵頭部腫瘍。

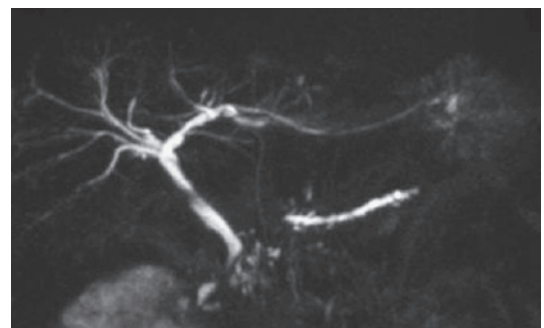


Figure 2. MRCP.

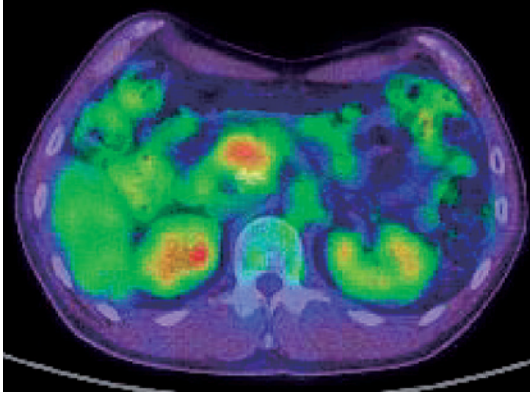


Figure 3. FDG-PET.

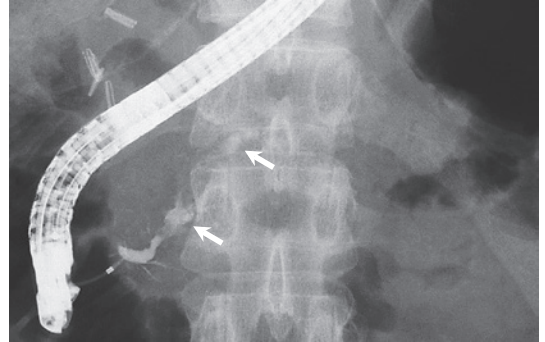


Figure 4. ERP. 矢印：膵石. 膵管は膵頭部膵石の近傍で途絶していた.