

Q&A

慢性膵炎急性増悪の治療中に発症した意識障害

【問 題】

症例：50歳代，男性。

主訴：心窩部痛，意識障害。

現病歴：8年前にアルコール性慢性膵炎と診断された。急性増悪で入退院を繰り返しており，3年前に当院でFrey手術を施行した。術後も飲酒の継続があった。今回，突然の心窩部痛が出現し，慢性膵炎の急性増悪の診断（Figure 1）で入院となった。

既往歴：アルコール性慢性膵炎，Frey手術。

嗜好歴：飲酒 ビール2L/日×30年，喫煙 20本/日×30年。

家族歴：特記事項なし。

入院後，保存的治療を開始した。第2病日の深

夜に複視の訴えがあった。翌朝，意識消失し，ベッドから転落しているところを発見された。

現症：37.2℃，BP 89/56mmHg，HR 156/min，JCS-300，瞳孔径 2.5mm，対光反射あり。

血液検査所見：WBC $15.2 \times 10^3/\mu\text{L}$ ，RBC $5.01 \times 10^6/\mu\text{L}$ ，Hb 16.8g/dL，PLT $11.2 \times 10^4/\mu\text{L}$ ，CRP 29.0mg/dL，GLU 325mg/dL，Alb 4.3g/dL，T.Bil 1.4mg/dL，ALP 273U/L，GGT 38U/L，LDH 489U/L，AMY 279U/L，BUN 15mg/dL，Cre 0.87mg/dL，Na 130mmol/L，K 4.0mmol/L，Ca 9.6mg/dL，PCT 5.74ng/mL。

頭部CTをFigure 2に示す。

確定診断のために最も有用な検査と，考えられる疾患は？

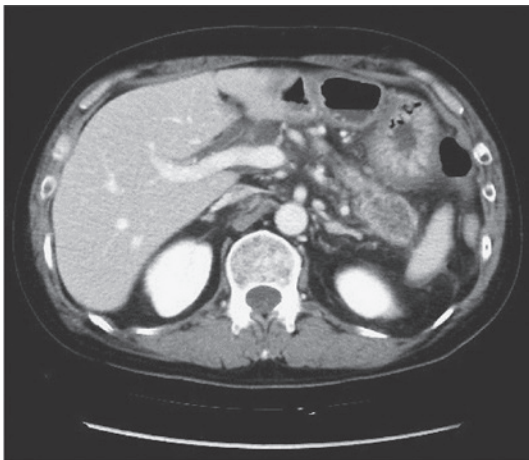


Figure 1. 腹部造影CT検査：膵実質の腫大と周囲脂肪織濃度が上昇し，慢性膵炎の急性増悪の所見である。

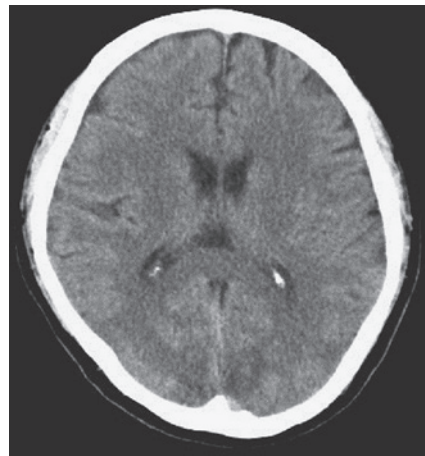


Figure 2. 頭部CT検査。