

Q&A

画像所見の類似した膵病変の2症例

【問題】

症例①：60歳，男性。

主訴：腹痛。

既往歴：特記事項なし。

家族歴：特記事項なし。

喫煙歴：なし。

飲酒歴：ビール 350ml×週4回×30年。

現病歴：左側腹部痛が1カ月以上にわたり持続するため近医受診（Table 1）。CTで膵尾部に腫瘤を指摘された（Figure 1, 2, 3）。

症例②：79歳，男性。

主訴：腹痛。

既往歴：虫垂炎。

家族歴：特記すべき事項なし。

喫煙歴：10～15本/日×50年。

飲酒歴：焼酎コップ1杯/日×50年。

現病歴：上腹部痛があり近医を受診（Table 2）。CT検査で膵尾部に腫瘤を指摘された（Figure 1, 2, 3）。

それぞれの診断は？

解答は日本消化器病学会雑誌110巻3号をご覧ください。

Table 1. 症例① 検査データ

WBC	5000 / μ l	TP	7.0 g/dl
Hb	13.4 g/dl	ALB	4.2 g/dl
Plt	22.2×10^4 / μ l	CRP	<0.1 mg/dl
T-Bil	0.6 mg/dl	HbA1c	5.2 %
AST	27 IU/l	IgG	1180 mg/dl
ALT	38 IU/l	IgG4	81.3 mg/dl
ALP	301 IU/l	CEA	2.2 ng/ml
AMY	169 IU/l	CA19-9	<2 U/ml

Table 2. 症例② 検査データ

WBC	5900 / μ l	TP	6.8 g/dl
<u>Hb</u>	<u>11.2</u> g/dl	<u>ALB</u>	<u>3.9</u> g/dl
Plt	27.8×10^4 / μ l	<u>CRP</u>	<u>0.47</u> mg/dl
T-Bil	0.5 mg/dl	HbA1c	5.8 %
<u>AST</u>	<u>35</u> IU/l	IgG	1280 mg/dl
<u>ALT</u>	<u>53</u> IU/l	<u>IgG4</u>	<u>256</u> mg/dl
ALP	270 IU/l	CEA	3.6 ng/ml
<u>AMY</u>	<u>346</u> IU/l	CA19-9	22 U/ml

症例①

症例②

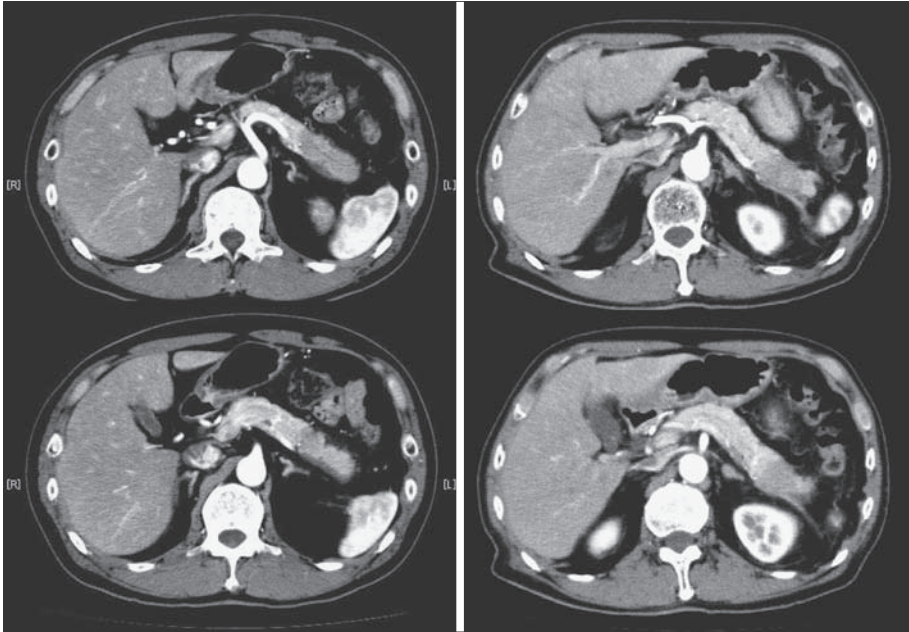


Figure 1. CT 造影早期相.

症例①

症例②

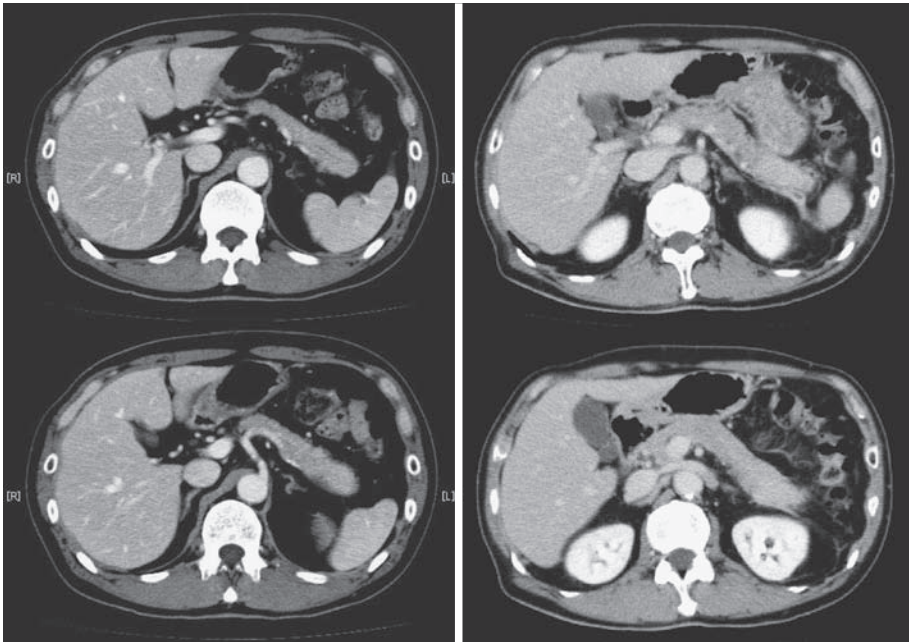
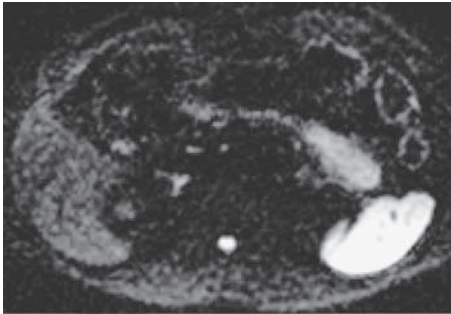


Figure 2. CT 造影後期相.

症例①



症例②

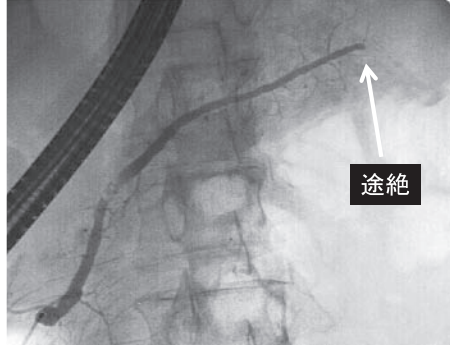
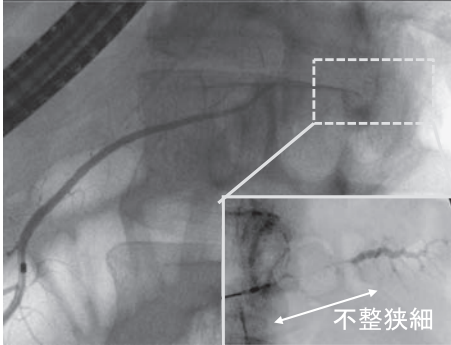
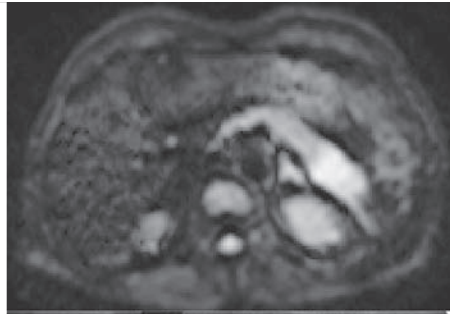


Figure 3. diffusion MRI と ERP.