

Q&A

膵多血性腫瘍

【問題】

症例：60歳代男性.

主訴：肝機能異常.

既往歴：特記すべきことなし.

現病歴：2007年8月，検診にて肝機能異常を指摘され近医を受診. 腹部超音波検査，CT検査，MRI検査にて膵頭部腫瘍を指摘された. CEA 1.1ng/ml，CA19-9 4.5U/ml，DUPAN-2 25U/mlと

正常値範囲内で，インスリン，グルカゴンも正常値であった.

各種画像検査（Figure 1~4）を示す.

鑑別すべき診断はどれか？

解答は日本消化器病学会雑誌110巻11号をご覧ください.



Figure 1. CT検査.

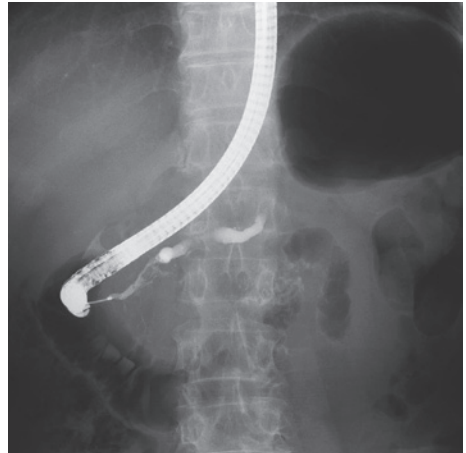


Figure 3. ERCP検査.

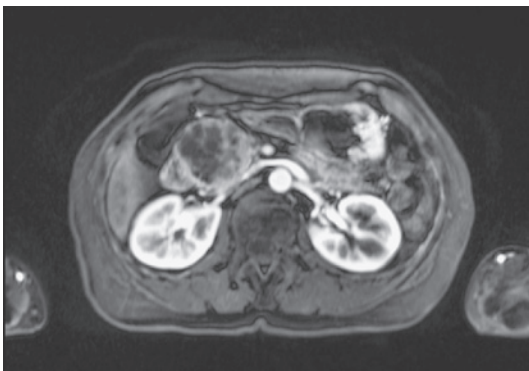


Figure 2. MRI検査.

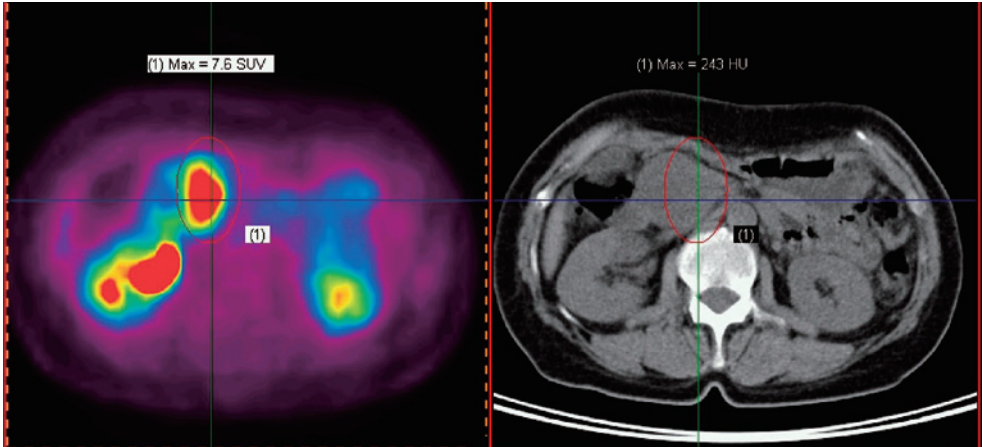


Figure 4. PET-CT 検査.