

## Q&amp;A

## 繰り返す鼻出血と肝動脈拡張所見を呈した症例

## 【問題】

患者：47歳女性。

主訴：なし。

既往歴：30歳：肺高血圧症，46歳：気管支喘息，家族歴：父 鼻出血。

現病歴：普段から鼻出血を自覚していた。気管支喘息で通院中に心エコーで右心負荷所見を認め，造影CTで肝動脈拡張を指摘されて受診。

身体所見：身長154cm，体重48kg，血圧126/76mmHg，体温36.4℃，胸部：心収縮期雑音，

II音亢進あり。

血液検査：AST 24IU/L，ALT 14IU/L，LDH 228IU/L，ALP 213IU/L， $\gamma$  GTP 12IU/L，TB 1.0mg/dl，PT 97.5%，Alb 4.1g/dl，NH<sub>3</sub> 63 $\mu$ g/dl，HBs-Ag (-)，HCV-Ab (-)。

画像検査：腹部造影CT (Figure 1)。

## 診断は？

解答は (2148p) に掲載

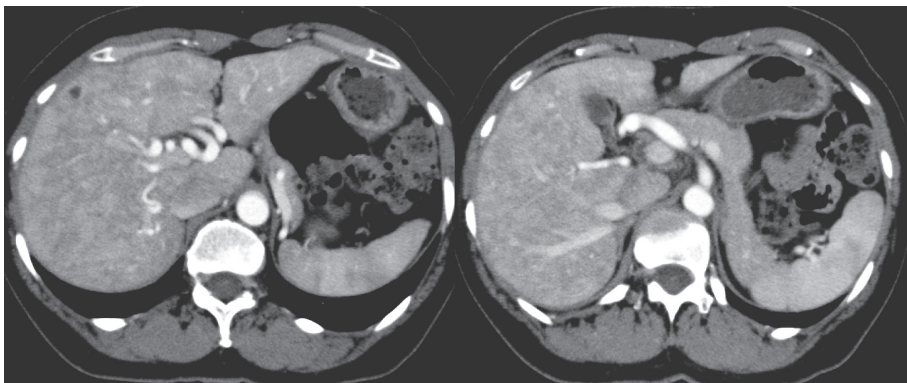


Figure 1. 腹部造影CT検査。