

## Q&amp;A

## 婦人科疾患精査時にたまたま見つかった膵鉤部腫瘍

## 【問題】

症例：70歳代女性。

主訴：膵腫瘍性病変の精査目的。

既往歴：甲状腺機能低下症，糖尿病。

現病歴：婦人科疾患精査目的のCT検査で膵鉤部に腫瘍性病変を指摘され，精査目的に当科紹介となる。

入院時現症：腹部平坦・軟，圧痛なし，その他特記すべきことなし。

検査所見：WBC 7400/ $\mu$ l, Hb 13.5g/dl, Plt 26.7

万/ $\mu$ l, T-Bil 0.8mg/dl, AST 19U/l, ALT 19U/l, ALP 261U/l,  $\gamma$ -GTP 22U/l, Amy 80U/l, CRP 0.03mg/dl, HbA1c 6.6%, IgG4 5.1mg/dl, CEA 5.1ng/ml, CA19-9 11.7U/ml, SPAN-1 8U/ml, DUPAN-2 <25U/ml.

各種画像検査 (Figure 1~3) を示す。

考えられる疾患は？

解答は (801p) に掲載

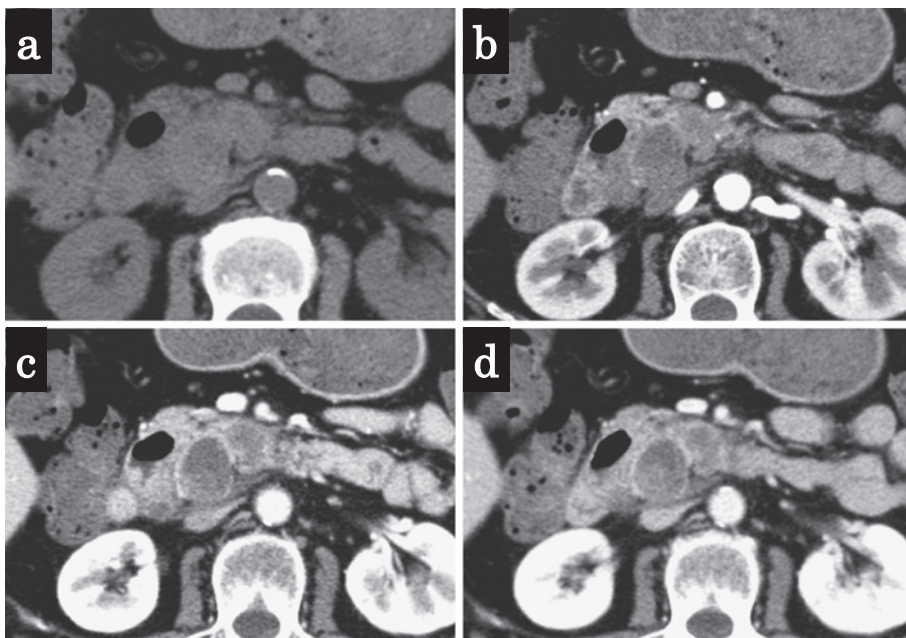


Figure 1. ダイナミックCT検査 a:単純, b:動脈相, c:門脈相, d:平衡相.

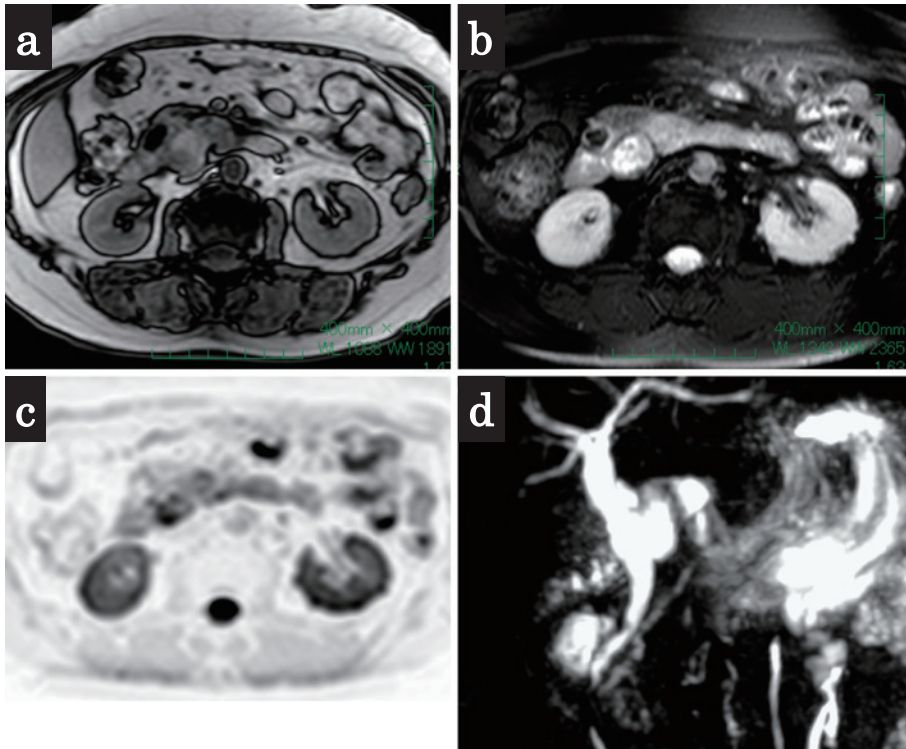


Figure 2. MRI 検査 a: T1 強調画像, b: T2 強調画像, c: 拡散強調画像, d: MRCP.

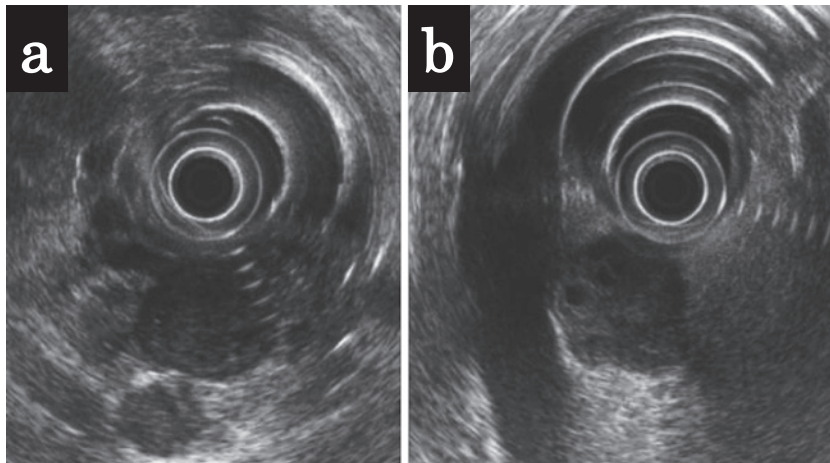


Figure 3. 超音波内視鏡検査 (EUS).