

## Q&amp;A

## 口腔・咽頭・食道に多発びらんを認めた症例

## 【問題】

症例：70歳代，男性。

既往歴：高血圧，脂質異常症。

主訴：口内炎，体重減少。

現病歴：4カ月前より口腔，咽頭に痛みを感じ，近医を受診しアフタ性潰瘍と診断された。外用薬にて治療をしていたが，治癒寛解を繰り返していた。食事摂取も低下し，4カ月で体重が8kg減少したため，当院を紹介受診した。

受診時現症：両側舌縁，両側頬粘膜，上下口唇内側，咽頭に多発する浅いびらんを認めた。

上部消化管内視鏡検査：上部中部食道には少量の白苔が付着した浅い多発びらん潰瘍性病変を認め，病変周囲に浮腫状変化とわずかな上皮剥離をともなっていた。

上部消化管内視鏡画像を示す (Figure 1)。

1. 考えられる疾患は？
2. 今後の方針は？

解答は (969p) に掲載

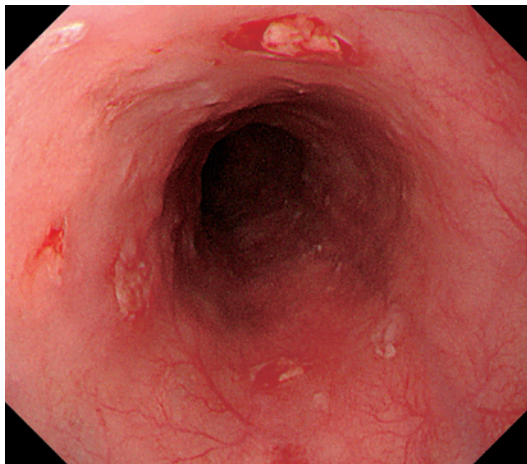


Figure 1.